

Gastronomia w PINEA Apartments



Oferta lokali gastronomicznych

PINEA

PINEA

APARTMENTS





PINEA Resort & Apartments

- Trzy budynki
- Tuż przy plaży
- W centrum Pobierowa
- Całoroczny gość zainteresowany ofertą usługową i gastronomiczną wysokiej jakości
- Przewidywana docelowa liczba gości w obiekcie ~ 1100 osób





Potencjał Pobierowa

- Pobierowo z każdym rokiem zyskuje na popularności
- Urokliwa nadmorska miejscowość systematycznie poszerza swoją ofertę usługową
- Starodrzew sosnowy, domki zatopione w zielonych ogrodach mają swoich wiernych fanów
- Wraz z inwestycjami typu PINEA Pobierowo przekształca się w całoroczną miejscowość wypoczynkową
- Wraz z ofertą PINEA w Pobierowie przybywa gości skłonnych wydać więcej na dobrą jakość
- **Aktualnie oferta lokali gastronomicznych klasy „middle” & „premium” nie nadąża za dynamicznym rozwojem miejscowości oraz zmianą struktury jej gości (bogatszy klient, właściciele apartamentów prywatnych i domów przyjeżdżający do Pobierowa przez cały rok).**
- Konkurencja gastronomiczna w Pobierowie to niemal wyłącznie sezonowe punkty sprzedaży.



PINEA Apartments & przyszłe PINEA Resort





PINEA Apartments w liczbach

- 175 apartamentów
- 9 lokali usługowych
- kompleks 3 krytych basenów i saun w drugim etapie inwestycji
- Założenie obejmuje docelowo 3 budynki, w sumie na ok. 1100 gości.





Sąsiedztwo zejścia na plażę

- ↳ Apartamenty PINEA położone są tuż przy plaży i przy zejściu nad morze
 - ↳ To idealne miejsce na przystanek lub schronienie przed wiatrem
 - ↳ Na filiżankę aromatycznej kawy
 - ↳ Kawalek pysznego ciasta czy lody
 - ↳ Kieliszek prosecco
- czy
- ↳ Wyśmienity obiad z rodziną wygłodzoną plażowaniem...

...szczególnie, gdy można skorzystać podziwiać widok na morze z tarasu tuż przy wydmie lub z lokalu przez efektowne, duże przeszklenia.



Potencjał lokali handlowo/usługowych w PINEA

- ◆ PINEA zapewni zainteresowanie gości przez cały rok.
- ◆ Nawet poza sezonem zejście na plażę przy ul. Mazowieckiej będzie tętniło życiem
- ◆ Typowy gość PINEA jest zainteresowany konsumpcją „na mieście”, nie chce gotować samodzielnie
- ◆ Wyjazd do PINEA jest dla niego nagrodą, także pod kątem kulinarnych przyjemności – kawy, lodów, wizyty w cukierni, obiadu w restauracji, drinka w barze



Lokale przy samej plaży

- ♦ Lokale są bardzo dobrze skomunikowane dzięki pieszemu traktowi wzdłuż całego budynku i rampie prowadzącej do zejścia na plażę
- ♦ Zielone "tarasy" przed budynkiem będą mogły zostać zaadaptowane na zewnętrzne ogródki, co dodatkowo przyciągnie uwagę
- Wszystkie lokale pod gastronomię zlokalizowane są u szczytu budynku, tworząc swego rodzaju kulinarną atrakcję na mapie Pobierowa





Atrakcyjna przestrzeń

- ♦ Lokale handlowo-usługowe zajmują cały parter budynku
- ♦ Sporo przestrzeni do aranżacji zewnętrznych ogródków przed budynkiem
- ♦ Uzupelniająca się oferta handlowa, usługowa i gastronomiczna stanowi dodatkowy magnes przyciągający gości i klientów
- ♦ Wysoki poziom estetyki i rozpoznawalność inwestycji tworzy prestiżowy adres





Podcienie budują klimat

- ♦ Nad całą częścią handlowo/usługową znajdują się "falujące" podcienie, zapewniające ochronę przed deszczem
- ♦ Z tarasu przed lokalami przezierny widok na morze
- ♦ Staranny projekt aranżacji zieleni, trwałe materiały wykończeniowe gwarantują efekt na lata

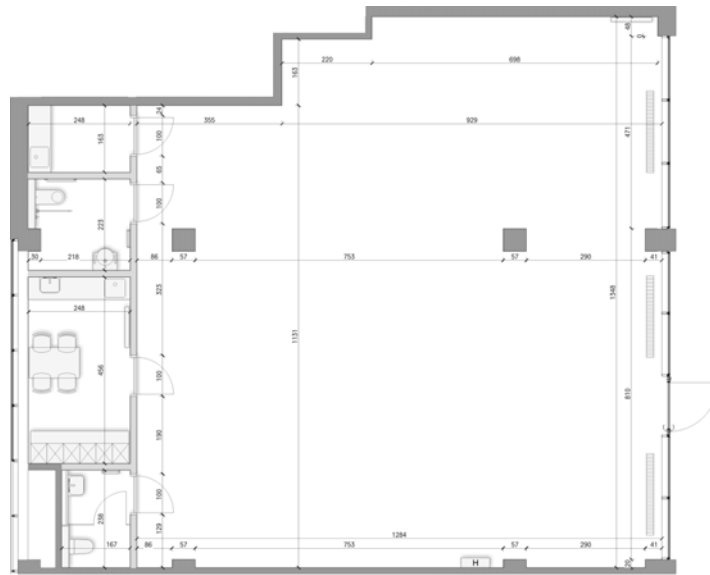




Lokal 007

- Wydajna wentylacja i komplet przyłączy (m.in. separator tłuszczu) pozwala na dowolną działalność gastronomiczną, w tym tę związaną ze smażeniem
- Ergonomiczny układ lokalu
- Dobre doświetlenie
- Możliwość zaaranżowania ogródka na tarasie widokowym przed lokalem
- Położenie tuż przy zejściu na plażę
- Powierzchnia 195,33 m²





skala 1:125

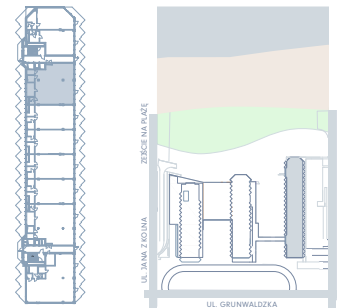


Wymiary podane na kartach lokalu uwzględniają tynki wewnętrzne

lokal handlowo - usługowy 007

195,33 m²

(powierzchnia wg standardu BOMA)



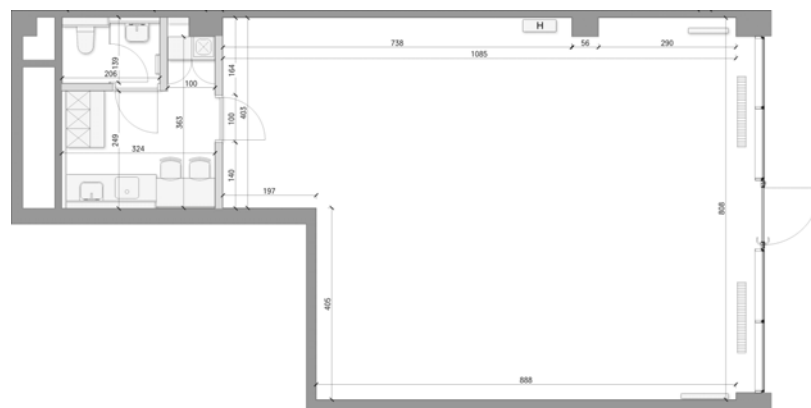
Rzut lokalu 007



Lokal 008

- Idealny na małą gastronomię
- Położenie w kompleksie gastronomicznym tuż przy zejściu na plażę
- Możliwość zaaranżowania ogródka na tarasie widokowym przed lokalem
- Dobre doświetlenie
- Powierzchnia 99,24m²





skala 1:100

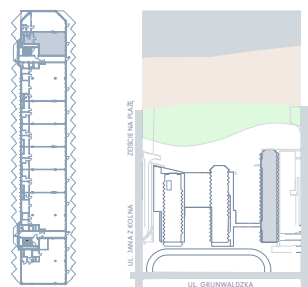
0 1 2 3 4 5[m]

Wymiary podane na kartach lokalu uwzględniają tynki wewnętrzne

lokal handlowo - usługowy 008

99,24 m²

(powierzchnia wg standardu BOMA)



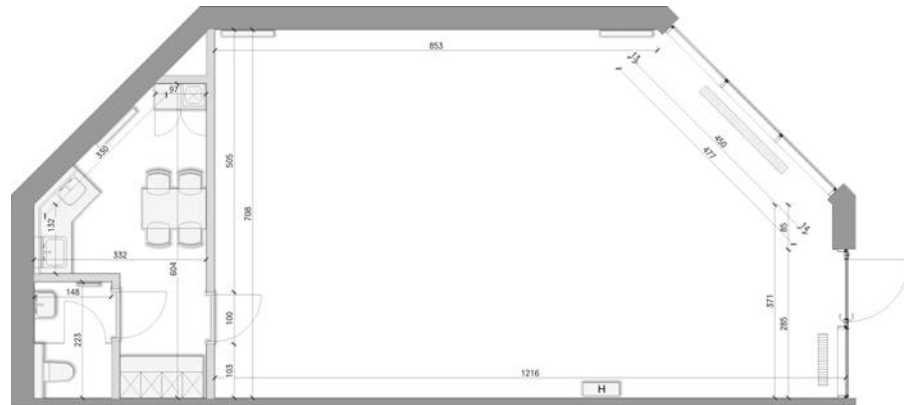
Rzut lokalu 008



Lokal 009

- Idealny na małą gastronomię – lodziarnia
- Położenie w kompleksie gastronomicznym tuż przy zejściu na plażę
- Możliwość zaaranżowania ogródka na tarasie widokowym przed lokalem
- Powierzchnia 100,9 m²





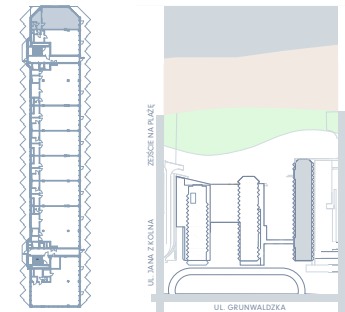
skala 1:100
0 1 2 3 4 5[m]

Wymiary podane na kartach lokalu uwzględniają tynki wewnętrzne

lokal handlowo - usługowy **009**

100,90 m²

(powierzchnia wg standardu BOMA)



Rzut lokalu 009



Standard wykończenia lokali

- Wysokość pomieszczeń 3,0 m netto, wysokość do stropu 3,60 m
- Przygotowane zaplecze socjalne (w zakresie minimalnym wymaganym przez prawo na etapie odbioru budynku)
- Dedykowany kanał wyciągowy do wentylacji kuchni (wyjście na dachu budynku) – tylko w lokalu 007
- Przygotowane miejsce pod separator tłuszczu – tylko w lokalu 007
- Przygotowane podejście pod instalację klimatyzacji (przewody freonowe między lokalem, a miejscem w hali garażowej przeznaczonym na jednostkę zewnętrzną), brak rozprowadzonej instalacji wewnątrz lokalu
- Przyłącze energii elektrycznej o mocy XXX, instalacja elektryczna rozprowadzona jedynie w zakresie minimalnym wymaganym przez prawo na etapie odbioru budynku
- Posadzki przygotowane pod płytki,
- Ściany międzylokalowe murowane, ściany działowe STG – do indywidualnego wykończenia
- Okna aluminiowe w systemie PON210 w module powtarzalnym, szyby trójkomorowe
- Bezpośredni dostęp z chodnika o szerokości 2,5 m
- Wejście do lokalu bezprogowe



Dziękujemy

BIURO SPRZEDAŻY:

+48 690 307 307

+48 690 233 333

sprzedaz@pineapobierowo.pl

